



# Projet « Maintien de la biodiversité des territoires ruraux du Massif central à travers la préservation de la qualité et la fonctionnalité des milieux ouverts herbacés »



**Restauration de landes et parcours  
sur le Haut-Forez : intégration des  
anciennes estives en déprise dans  
des systèmes d'élevage locaux à  
Jeansagnière (Loire)**

**Colloque Milieux agricoles  
atypiques 17 mars 2015**





# **Projet « Maintien de la biodiversité des territoires ruraux du Massif central à travers la préservation de la qualité et la fonctionnalité des milieux ouverts herbacés »**



## **Intervenants :**

- Sébastien BARTHEL CEN Rhône-Alpes**
- Commune de Jeansagnière**  
**Sabine CHERAMY, Maire**  
**Alain MARCHAND, 1<sup>er</sup> Adjoint**
- Régis POYET, agriculteur partenaire**

**Colloque Milieux agricoles  
atypiques 17 mars 2015**







# Objectifs du programme MOH

- **Mieux connaître** la trame herbacée
- Préciser les **interactions** entre **pratiques agro-pastorales** et **biodiversité**,
- Evaluer la **pertinence des outils de gestion existants** (contrats agri-environnementaux...) et proposer des **adaptations**
- Inscrire de manière appropriée d'éventuelles **évolutions de ces pratiques dans les systèmes d'exploitation**





# Un programme multi-partenaires

## Maîtres d'ouvrage:

**IDAMAC**

Parcs naturels  
du Massif central



Conservatoire Botanique National



## Autres partenaires associés:



## Partenaires financiers:





# Gestion/restauration de la trame agropastorale

**Maîtres d'ouvrage: Conservatoires  
d'espaces naturels d'Auvergne, Languedoc-  
Roussillon, Midi-Pyrénées, Rhône-Alpes et  
PNR des Monts d'Ardèche**





# 6 sites pilotes

## Potentialités de gestion et de restauration identifiées par site :

♦ **Prairies du Haut-Forez**  
Reconquête de milieux prairiaux, et changement de pratiques agricoles ...

♦ **Prairies du Haut-Lignon**  
Reconquête de milieux prairiaux, et de la ressource en eau...

♦ **Prairies humides du haut bassin de la Semène**  
Reconquête de milieux prairiaux, et de la ressource en eau...

♦ **Prairies humides de Goudoulet**  
Reconquête de milieux ouverts, et d'une trame écologique fonctionnelle...

♦ **Prairies de la Vallée du Salindre**  
Reconquête d'une trame écologique fonctionnelle

♦ **Prairies du Plateau de l'Aubrac**  
Reconquête de milieux prairiaux, de la ressource en eau et changement de pratiques agricoles, ...

## Gestion et restauration de la sous-trame herbacée sur 6 sites pilotes





# Les Objectifs sur sites pilotes

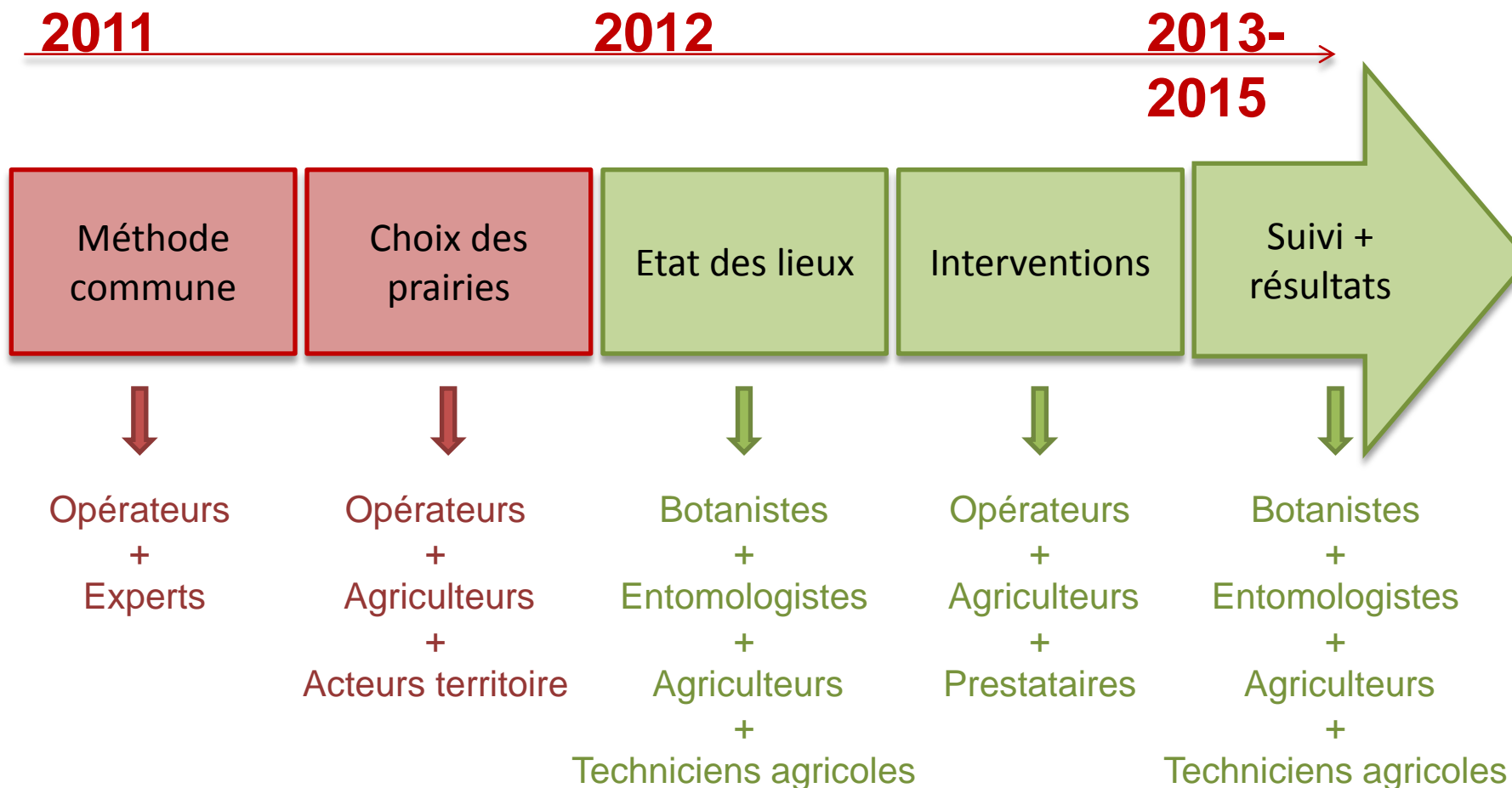
## Tester gestion et restauration sur milieux prairiaux



- Enrayer la perte de biodiversité (faune et flore)
- Préserver des paysages identitaires du Massif central
- Promouvoir des produits de terroir de qualité
- Conserver une diversité prairiale pour une adaptation aux aléas climatiques
- Partager des connaissances entre agronomie et écologie



# Les étapes d'intervention

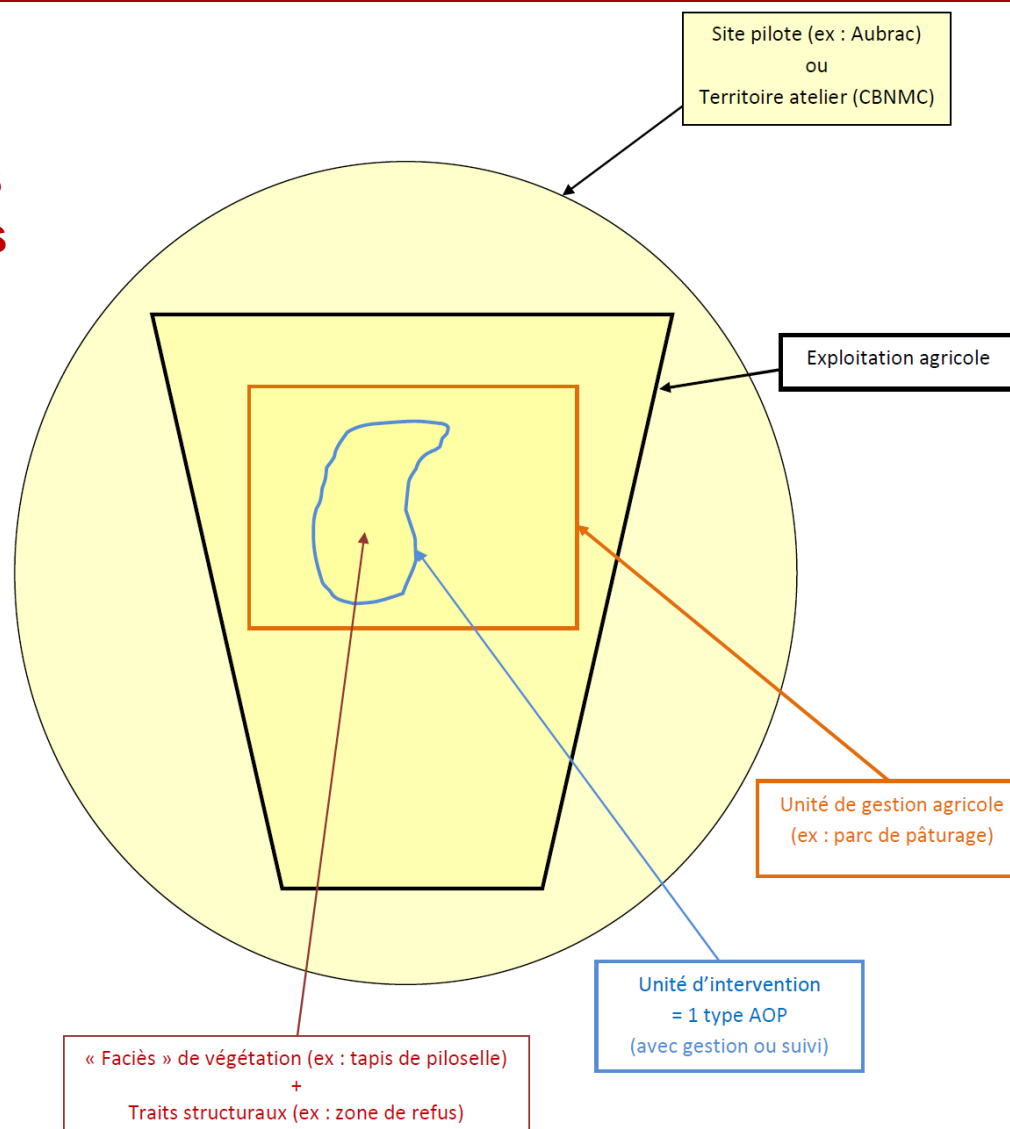






# Protocole commun Sites pilotes des CEN

➤ **Différentes échelles prises en compte lors des interventions...**





# Protocole commun Sites pilotes des CEN

➤ ...avec les indicateurs et méthodes retenus

Echelle	Indicateur mesuré sur le terrain (tronc commun, option)	Indicateur déduit (fiche AOP, biblio) (tronc commun, option)	Méthode
---------	--	---	---------

Site pilote	-	-	-
-------------	---	---	---

Exploitation agricole	Diagnostic d'exploitation	-	Cf. méthode AOP fromagère
	Patron écologique et paysager	-	Cf. méthode en cours d'élaboration par CBNMC

Unité de gestion agricole	Pratiques agricoles	-	Fiche de suivi des pratiques agricoles
	Etat de conservation global	-	Cf. méthode en cours d'élaboration par CBNMC
	Descriptif de l'unité de gestion	-	Texte libre de description

Unité d'intervention	Milieu abiotique		Cf. fiche AOP
	Rapport C/N dans le sol, pH sol	Oui, à défaut de mesure sur le terrain	A définir
	Potentiel fourrager	Oui, à défaut de mesure sur le terrain	Protocole Théau 2010 pour AOP + Donnée station météo
	Composition de la végétation	Type AOP et indicateurs liés Syntaxon Indice de rareté	Relevé phytosociologique sigmatiste 25 m²
	Etat de conservation local		Protocole du Cen LR
	Peuplement de Rhopalocères	Espèce TVB	Protocole STERF
	Peuplement de d'Orthoptères	Espèce TVB	Protocole Defaut
	Peuplement d'araignées		Protocole CEN midi-py, relevé au DVac



# Protocole commun Sites pilotes des CEN

## ➤ ...et 3 types d'unités d'intervention (UI)

### ➤ UI témoin

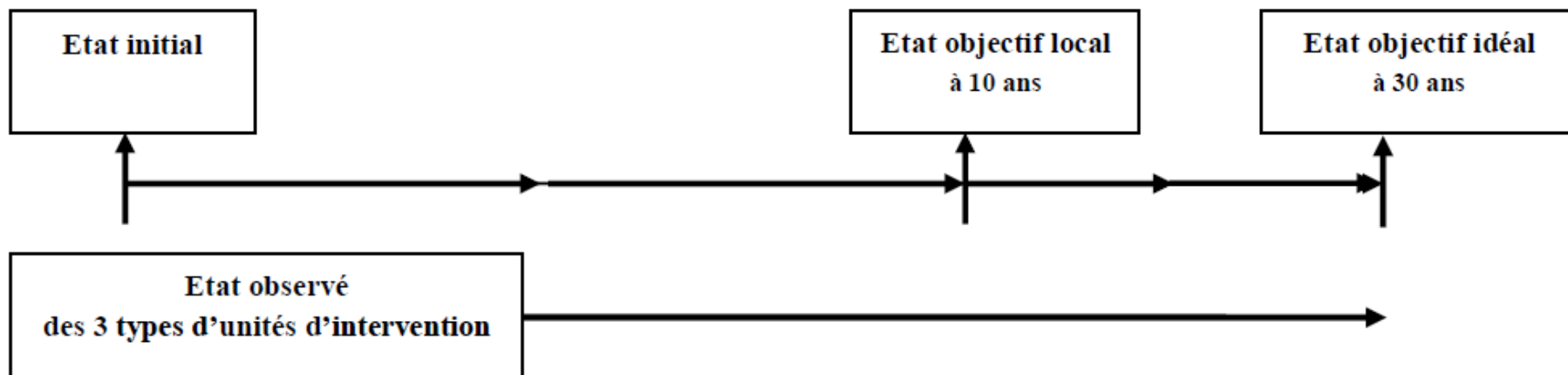
Secteur équivalent (écologie, gestion, surface) à l'UI principale mais sans travaux

### ➤ UI principale

Secteur sur lequel on cherche à mesurer un état ou une variation. Décrite par un état initial avant travaux puis un état à l'instant t.

### ➤ UI objectif

État que l'on souhaite atteindre à 10 ou 30 ans. Décrite par un état objectif local mesuré sur le terrain + état objectif idéal au travers de la bibliographie

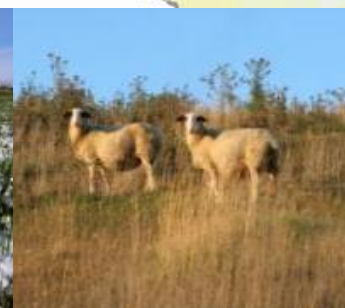
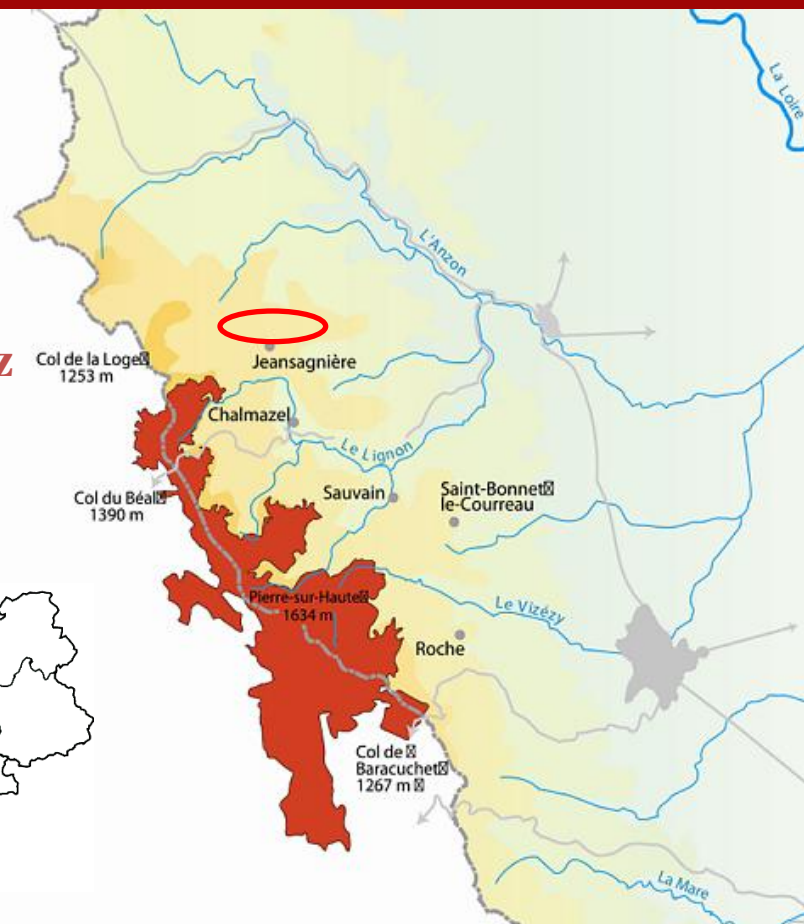
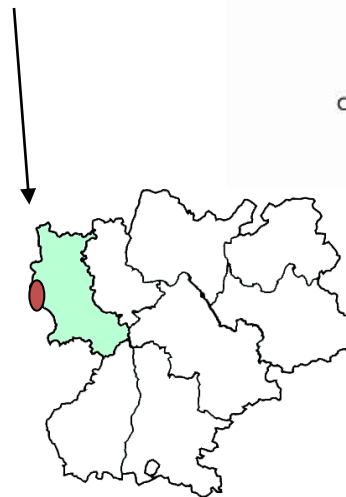




# Contexte et diagnostic

- Rédaction d'une notice de gestion des communaux
- ➔ Diagnostics écologique et socio-territorial
- ➔ Mise en avant des enjeux du site
- ➔ Elaboration d'objectifs de gestion
- ➔ Mise en œuvre d'actions adaptées

## Monts du Forez

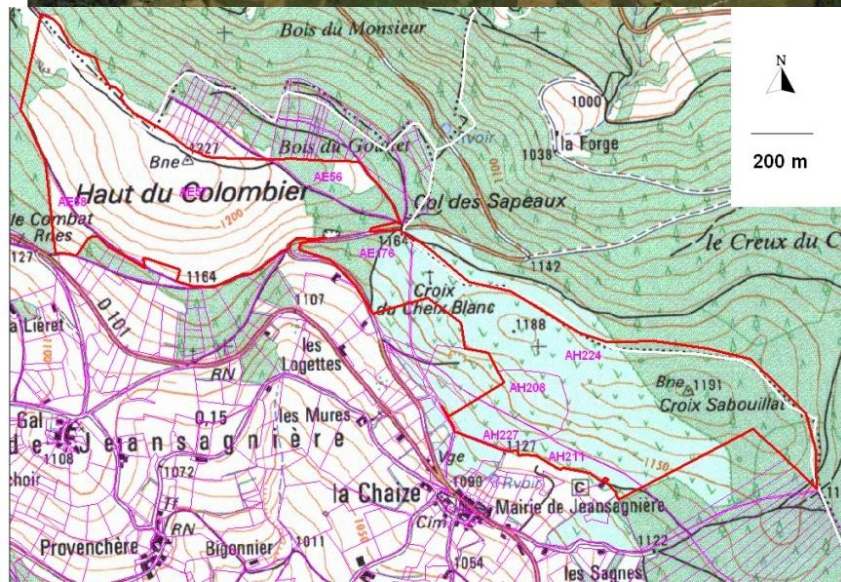
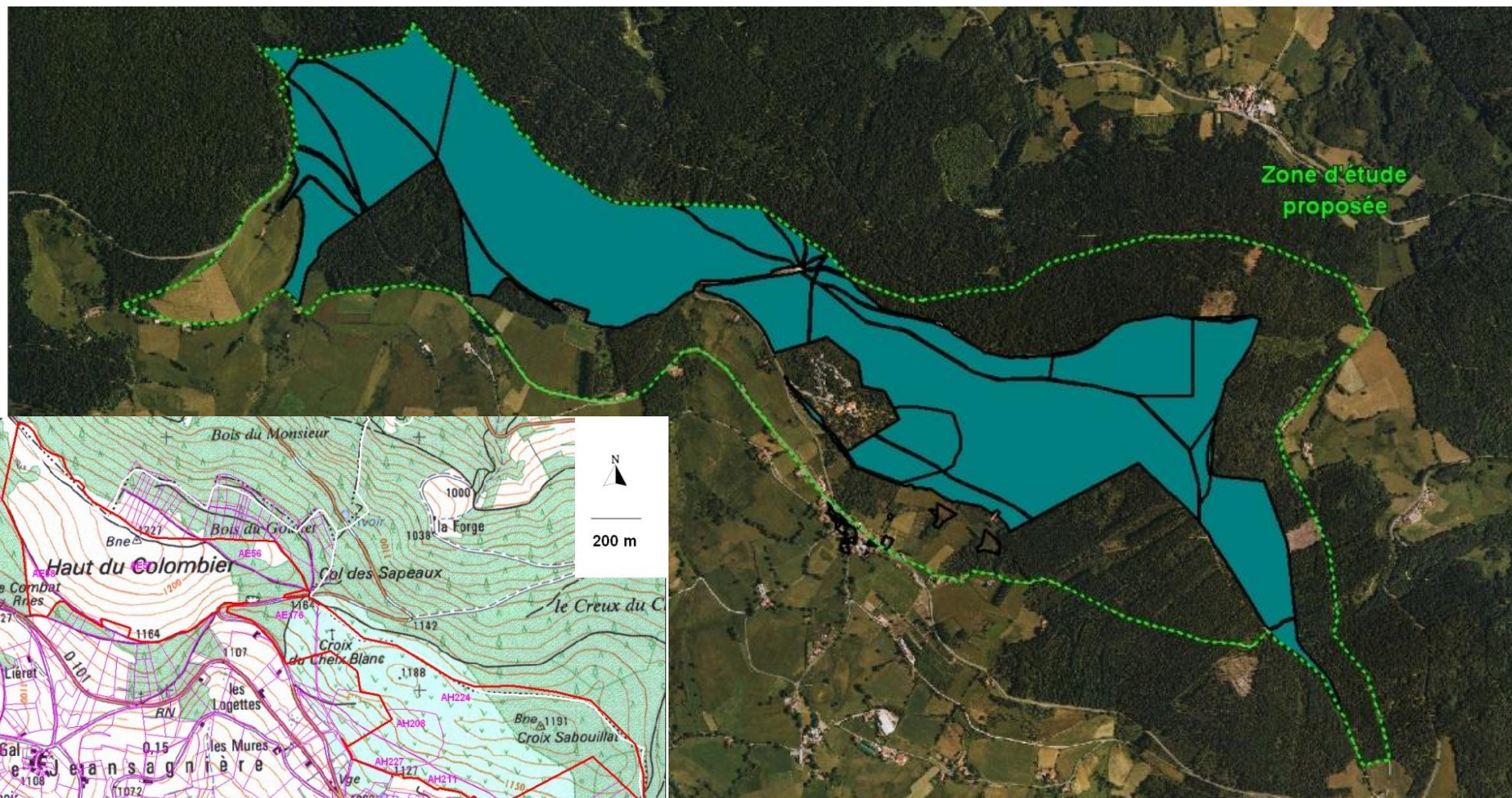






# Localisation

## Le site des landes de Jeansagnière







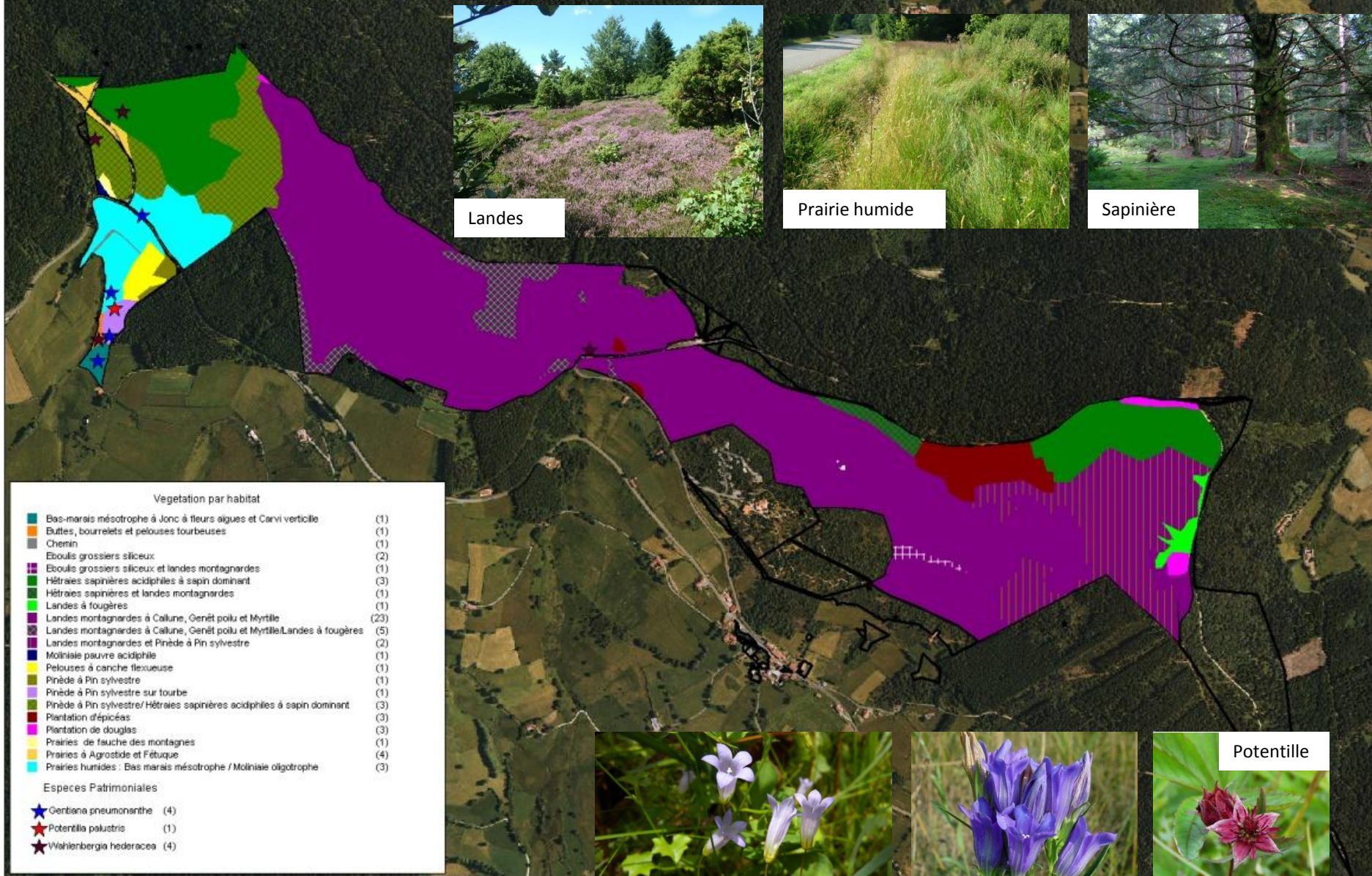
# Diagnostic du site et enjeux

- Altitude : 1100 à 1227 mètres.
- Climat continental à tendance montagnarde.
- Roche mère = granite et gneiss = sols acides
- Zonage : hors Natura 2000 mais ZNIEFF « Monts du Forez », PNR Livradois Forez





# Cartographie provisoire de la végétation des parcelles de la Commune de Jeansagnière et plantes remarquables - 2012







# Diagnostic du site et enjeux

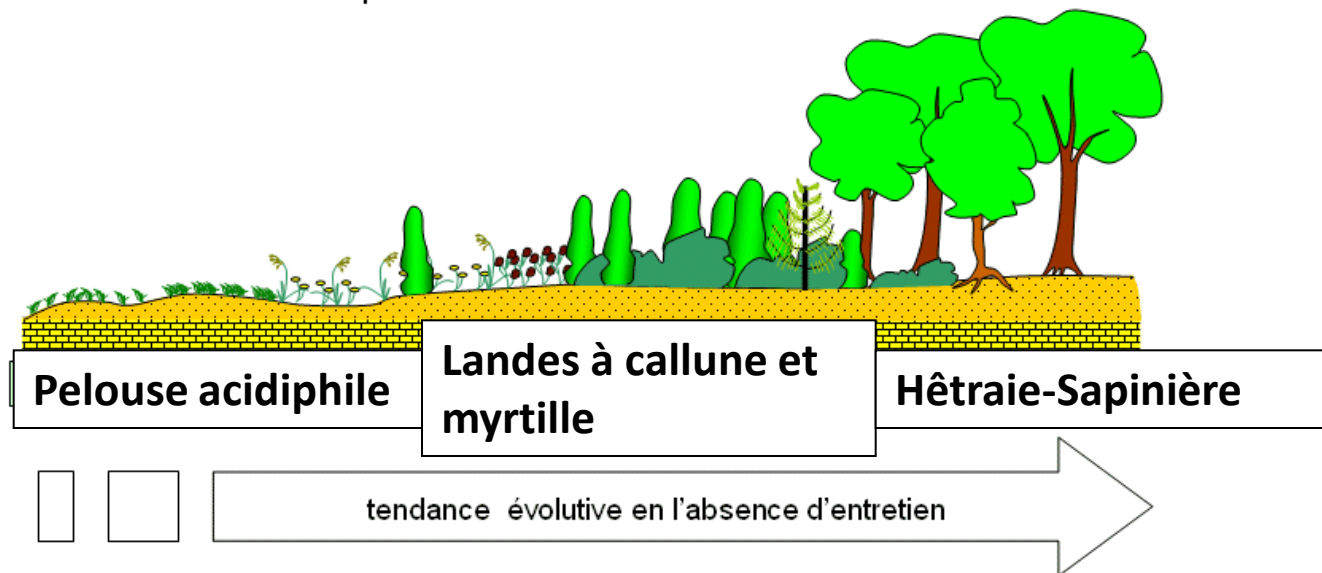
- Evaluation patrimoniale
  - ➔ 19 habitats naturels dont 4 remarquables et prioritaires : pelouses, zones humides
  - ➔ Intérêt communautaire : landes et hêtraie en plus
  - ➔ 70 espèces flore différentes sur 2 placettes de 25 m<sup>2</sup>
  - ➔ oiseaux : 25 espèces
  - ➔ Données sur les papillons, criquets, sauterelles



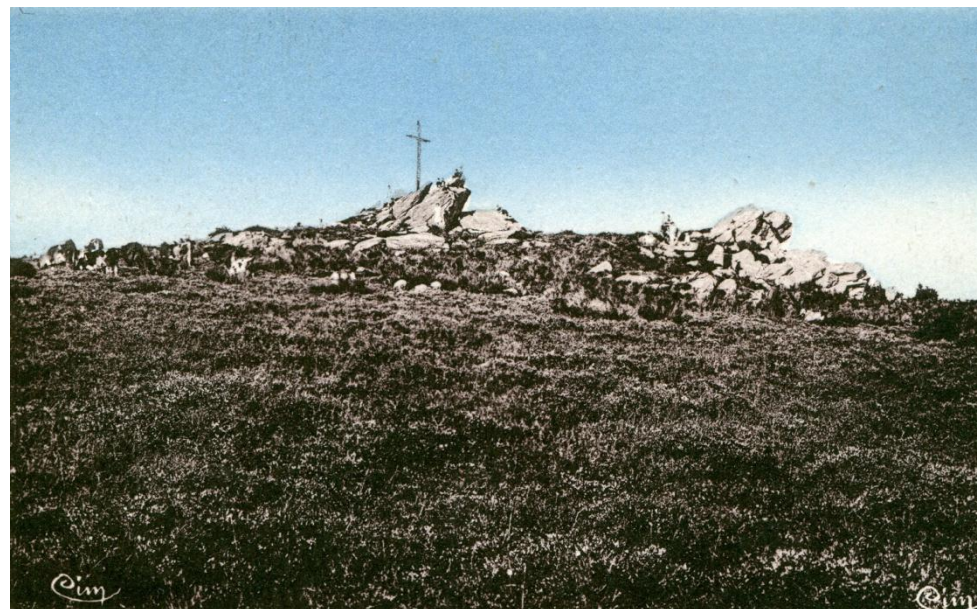


- Evolution du patrimoine naturel
- ➔ Fermeture des milieux : risque de perte de milieux ouverts au profit de la forêt / Modification flore et faune

de la pelouse à la forêt



**Des landes en  
cours de  
fermeture suite à  
l'abandon  
agricole après  
les années 60**



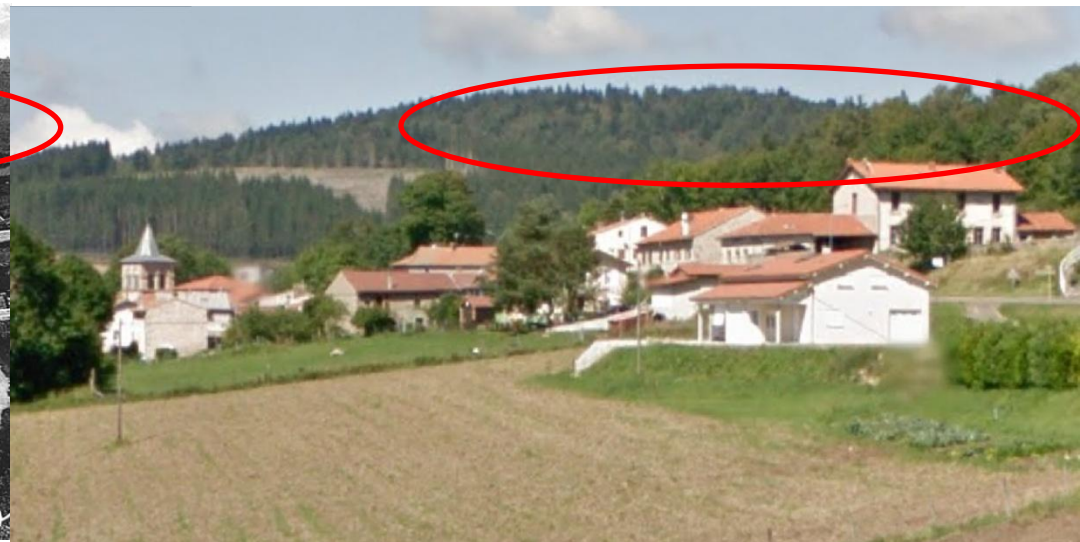
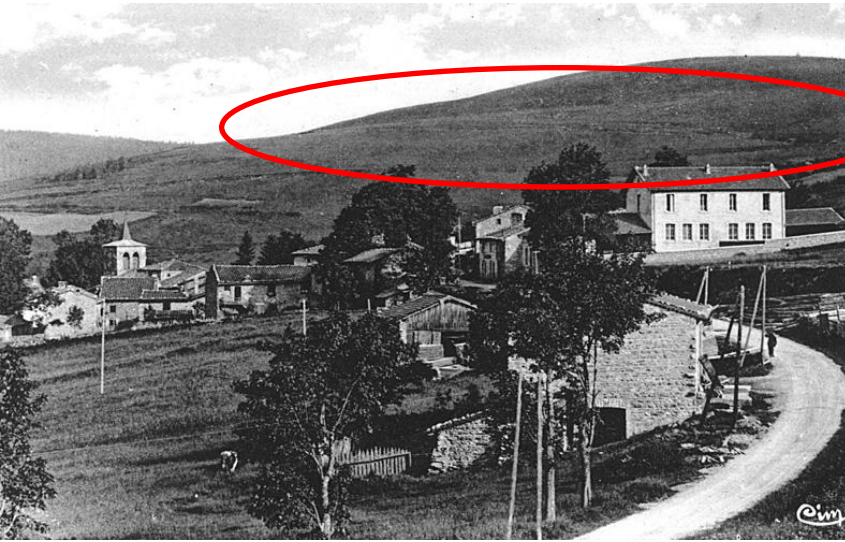
**1900**

**2012**



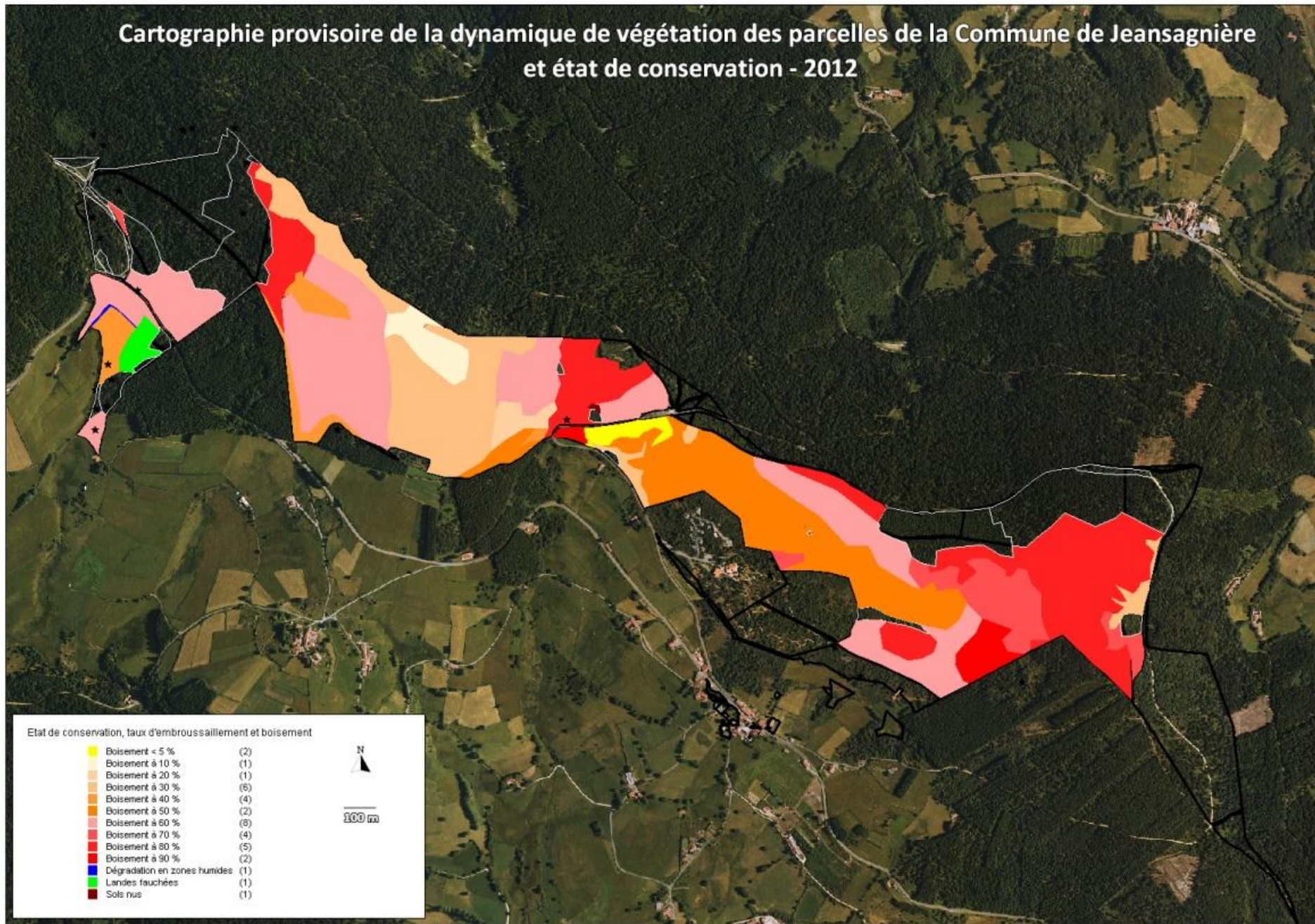


# Landes et pelouses de la Croix du Cheix blanc à Jeansagnière (1200 m)





# Cartographie provisoire de la dynamique de végétation des parcelles de la Commune de Jeansagnière et état de conservation - 2012







**Croix du Cheix blanc**





**Haut du Colombier**





## Milieux de transition et autres habitats





# Diagnostic du site et enjeux

- **Activités humaines**

- ➔ Agriculture :

- 1 seul siège d'exploitation sur la commune
- Une dizaine d'EA exploitent encore des parcelles autour du village : bovins lait (AOP fourme) ou viande surtout.
- Systèmes relativement extensifs mais tendance à l'intensification des parcelles mécanisables et abandon des parcelles difficiles à exploiter
- Baisse de l'activité progressive depuis 50 ans => abandon des communaux





# Diagnostic du site et enjeux

- **Activités humaines**

- ➔ Sylviculture

- ➔ Cueillette : champignons et myrtilles

- ➔ Randonnées et activités de loisirs : nombreux chemins, itinéraire de la Croix du Cheix blanc...

- ➔ Chasse



# Diagnostic du site et enjeux

- **Activités humaines**

➔ Autres intérêts et enjeux : paysage et panorama sur les Hautes-Chaumes, histoire du site et identité locale, préservation de la qualité de l'eau, projet éolien...



# Propositions de gestion 2014-2018

- **Résumé des enjeux**

- ➔ Favoriser une mosaïque diversifiée d'habitats favorables à une flore et une faune variée
- ➔ Privilégier et encourager des activités humaines respectueuses des enjeux du site : agriculture extensive, sylviculture durable, sensibilisation des utilisateurs...
- ➔ Mise en valeur du site



# Formalisation des partenariats

## ➤ Les partenariats conclus :

- **Convention d'usage entre la Commune et le CEN : délégation de la gestion des communaux au CEN => fin 2012**
- **Prêt à usage entre les agriculteurs, la commune et le CEN : mise à disposition des terrains et engagements de chacun => début 2013**
- **Convention avec le lycée agricole et forestier de Noirétable => courant 2013**
- **Convention avec l'ONF à prévoir sur le volet forestier et sylvo-pastoralisme**







# ZOOM sur le partenariat avec les agriculteurs

- **Nécessité d'impliquer les agriculteurs dès le début : diminue la prise de risque du projet => garantie d'une utilisation des infrastructures, implication de chacun permettant une baisse des coûts, co-construction du projet et partage des conditions techniques de mise en œuvre du projet**
- **Engagement de la commune : mise à disposition à titre gratuit du foncier et appui extérieur aux travaux (participation aux chantiers, logistique...)**
- **Engagement du Conservatoire : montage de dossier, recherche de financements, réalisation des travaux de restauration, acquisition du matériel, coordination et suivis**
- **Engagement des agriculteurs : garants de l'entretien du site et du matériel, appui aux travaux**





# ZOOM sur le partenariat avec les agriculteurs

## ➤ **Cahier des charges de la gestion pastorale des landes :**

- Ne pas modifier la nature du sol : pas de travail du sol, semis, sur-semis... Pas de création de piste, drainage de ZH....
- Fauche, gyrobroyage et écobuage annuels interdits
- Occasionnellement possible après avis
- Pâturage prioritaire pour gérer les ligneux
- Ne pas modifier la composition physico-chimique du sol : 0 phyto, 0 ferti, 0 amendements, 0 traitements antiparasitaires à l'arrivée
- Utilisation des parcelles uniquement pour du pâturage : estive du 1<sup>er</sup> mai jusqu'aux premières neiges, pas d'affouragement systématique







# ZOOM sur le partenariat avec les agriculteurs

## ➤ **Cahier des charges de la gestion pastorale des landes :**

- Maintien d'une mosaïque de landes et pelouses montagnardes de bonne qualité pastorale et environnementale : recouvrement par les ligneux hauts (sorbiers, alisiers, pins, bouleaux, genévriers...) après travaux < 30 % ; nard raide < 50 % ; ligneux bas (callune, myrtille) entre 30% et 80%.
- Niveau d'utilisation adapté : chargement saisonnier indicatif entre 0,2 et 0,8 UGB/ha/saison. Ajustement en fonction de l'état des parcs.
- Gestion des points d'attraction afin d'orienter l'utilisation des parcelles par les bêtes
- Tenir un cahier de pâturage
- Par commun accord, prescriptions agricoles affinées en fonction des résultats du suivi agropastoral et scientifique du site

