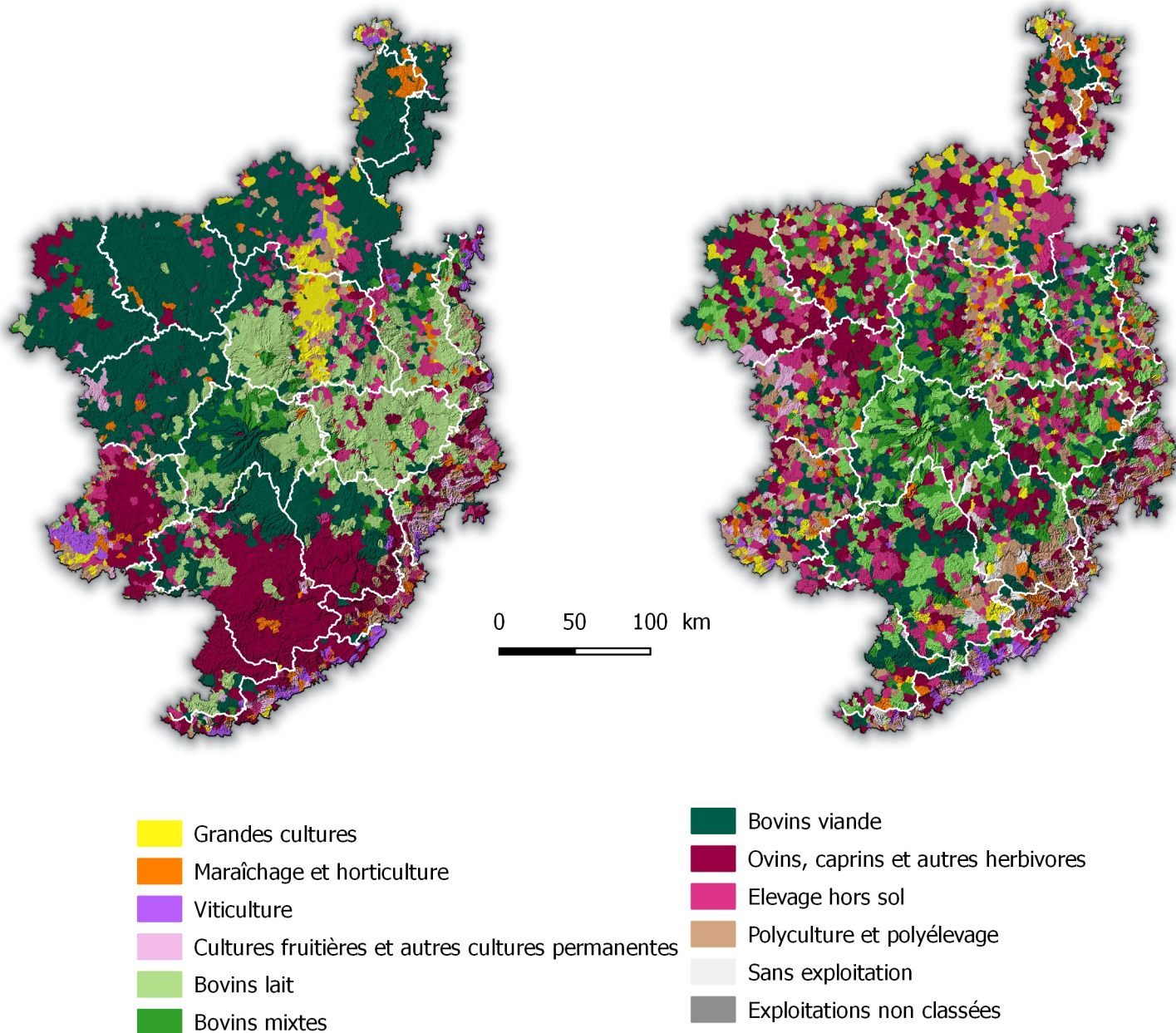


Trois OTEX* dominantes qui cachent une grande diversité

OTEX dominant

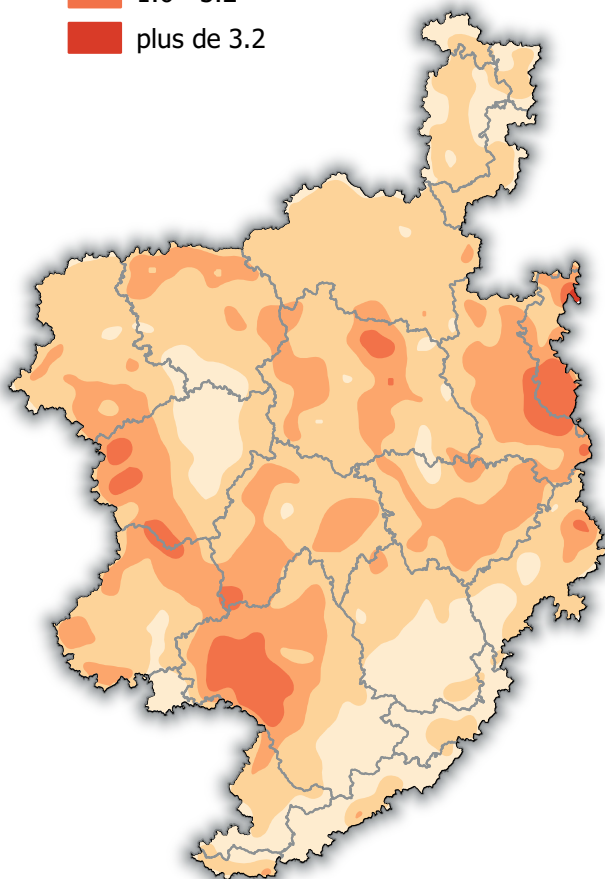
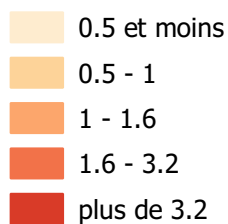
OTEX secondaire



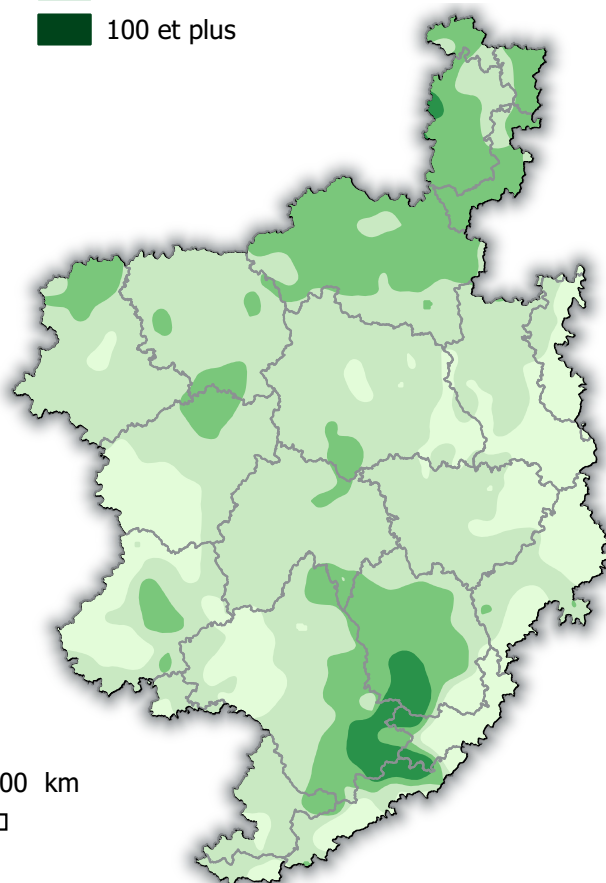
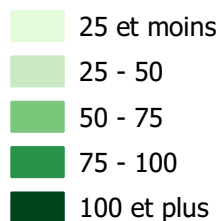
* OTEX (Orientation technico-économique des exploitations agricoles) :
 "ferme communale" par agrégation de toutes les exploitations ayant leur
 siège sur la commune
 OTEX dominante et secondaire : otex cumulant les plus forts niveaux de PBS

Un territoire à vocation agricole

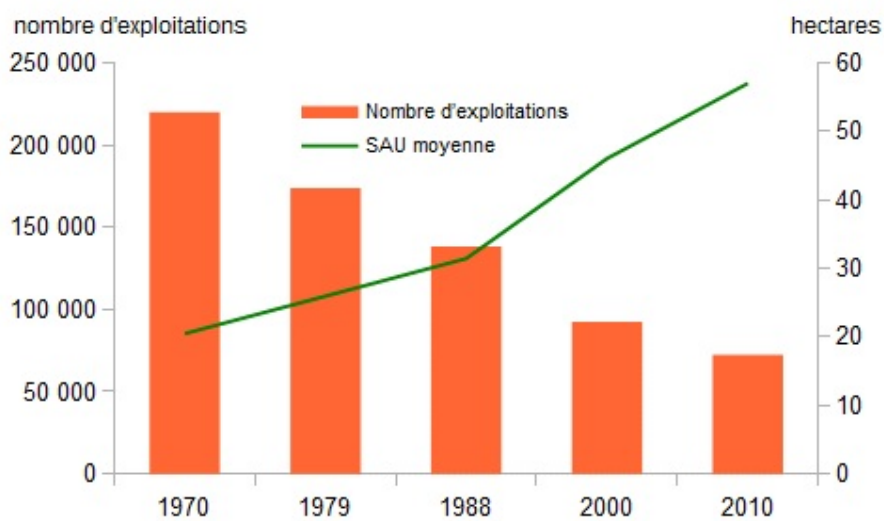
Nombre d'exploitations par km²



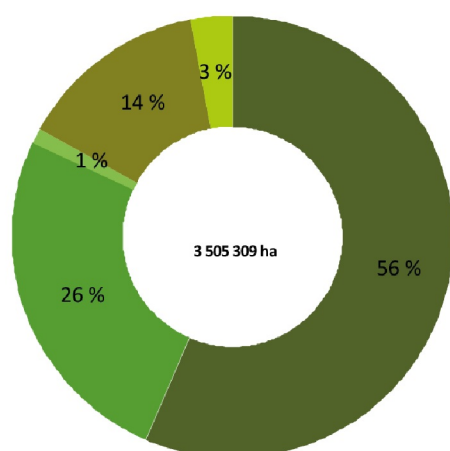
SAU moyenne par exploitation (ha)



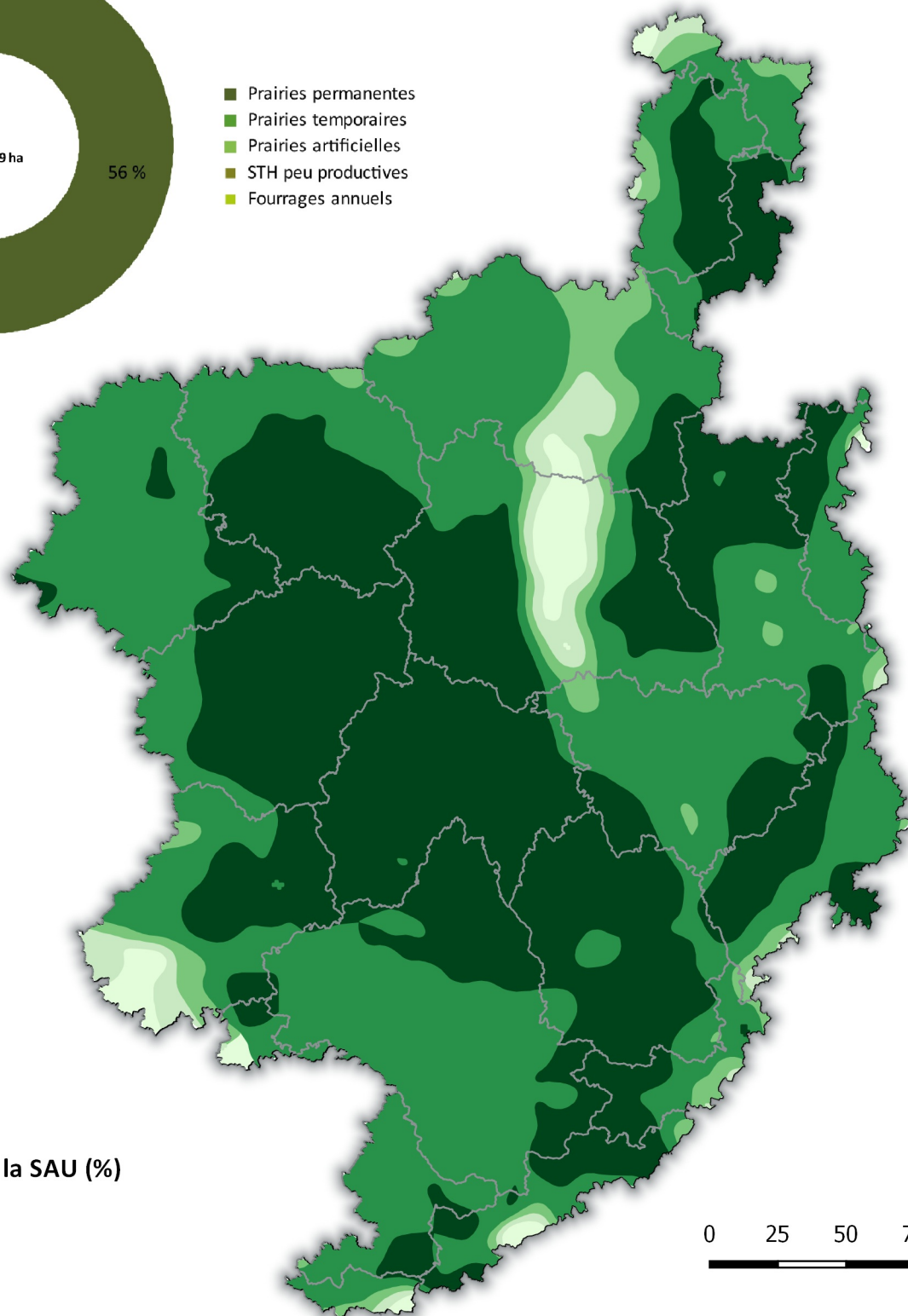
0 50 100 km



Un territoire à vocation herbagère



- Prairies permanentes
- Prairies temporaires
- Prairies artificielles
- STH peu productives
- Fourrages annuels



Part de la SFP dans la SAU (%)

- 30 et moins
- 30 - 50
- 50 - 70
- 70 - 90
- plus de 90

0 25 50 75 km

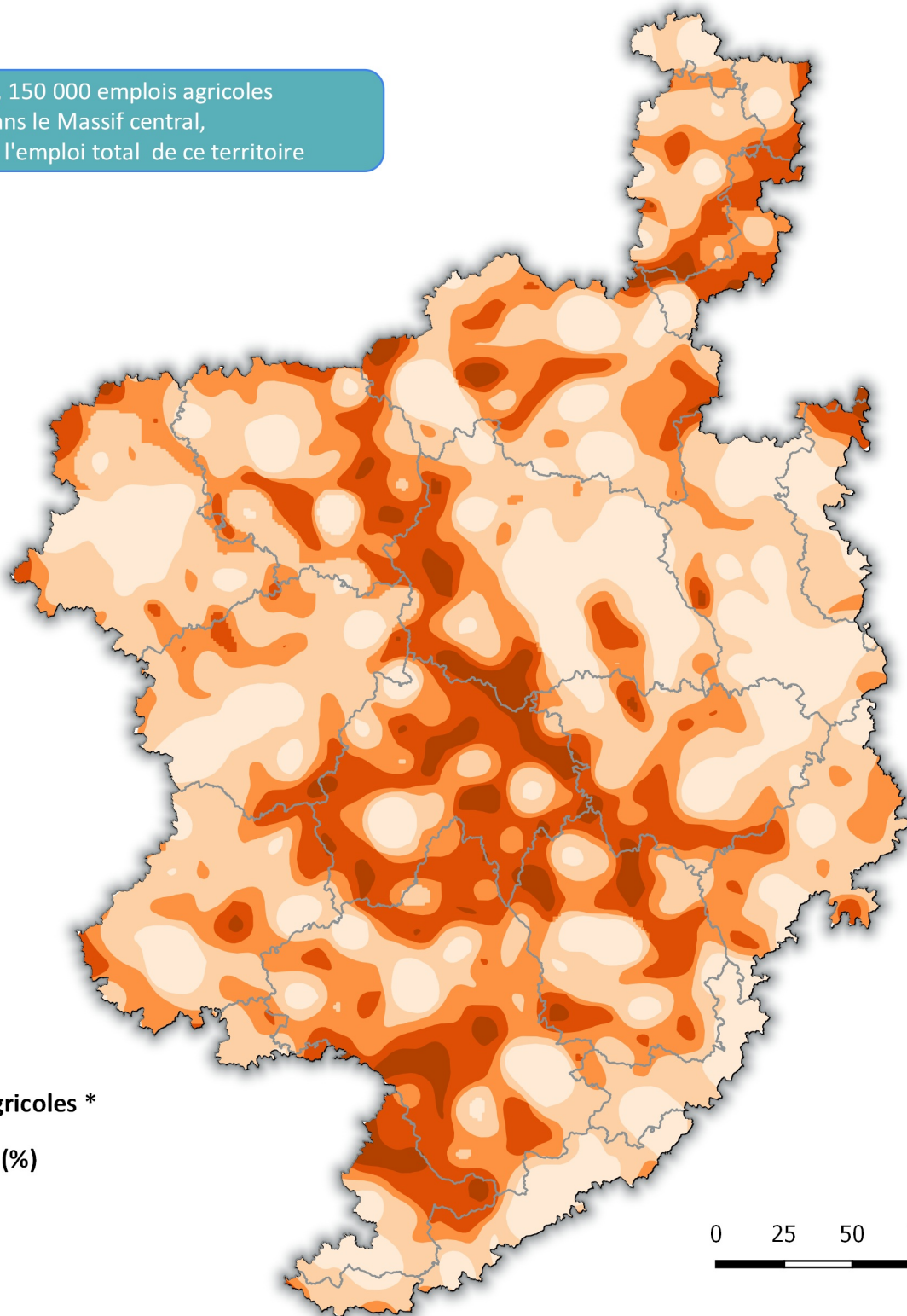
SFP : Surface Fourragère Principale
SAU : Surface Agricole Utile

Sources : ©IGN—BD CARTO® - RA 2010
Réalisation DRAAF Auvergne-Rhône-Alpes / SRISET



L'agriculture, secteur clé de l'économie

En 2014, 150 000 emplois agricoles
dans le Massif central,
soit 10% de l'emploi total de ce territoire



Part des emplois agricoles *

dans l'emploi total (%)

- 10 et moins
- 10 - 20
- 20 - 30
- 30 - 45
- plus de 45

0 25 50 75 km

* Emplois agricoles, sylvicoles et industries agroalimentaires (hors commerces de gros), du bois et du papier

Sources : INSEE - Recensement de la population 2014 - ©IGN—BD CARTO®
Réalisation DRAAF Auvergne-Rhône-Alpes / SRISET

