



ATLAS

DU MASSIF CENTRAL

Caractérisation des systèmes d'exploitation du Massif central

A - Présentation du Massif

- A1 - Géographie : un relief de moyenne montagne
- A2 - Occupation du sol : un massif agricole et forestier
- A3 - Température moyenne annuelle sur le Massif central en 2000 et 2050
- A4 - Bilan hydrique sur le Massif central en 2000 et 2050

B - Exploitations et emplois

- B1 - Trois OTEX dominantes qui cachent une grande diversité
- B2 - Un territoire à vocation agricole
- B3 - Un territoire à vocation herbagère
- B4 - L'agriculture, secteur clé de l'économie

C - Productions agricoles

- C1 - Les systèmes spécialisés en bovins viande, dominants sur le Massif central
- C2 - Une forte concentration de bovins viande dans le Massif central
- C3 - Les systèmes spécialisés en ovins viande, concentrés dans les bassins de production
- C4 - Des ovins viande répandus sur tout le Massif central
- C5 - Des élevages mixtes bovins viande et ovins viande sur le pourtour du Massif central
- C6 - Les systèmes spécialisés en bovins lait, essentiellement en zone de montagne
- C7 - Des bovins lait situés le long de la diagonale du lait
- C8 - Les systèmes spécialisés en ovins lait, centrés sur le bassin de Roquefort
- C9 - Des ovins lait centrés sur le bassin de Roquefort
- C10 - Les systèmes spécialisés en caprins lait, appuyés sur les démarches de qualité dans le Sud du Massif central
- C11 - Une forte présence d'élevages bovins lait avec un atelier complémentaire
- C12 - Des systèmes spécialisés en productions végétales minoritaires localisés en plaine et sur le pourtour du Massif central

Cette publication a été réalisée avec l'appui du service Statistiques de la DRAAF Auvergne-Rhône-Alpes dans le cadre d'une convention partenariale.

Avec la contribution de :

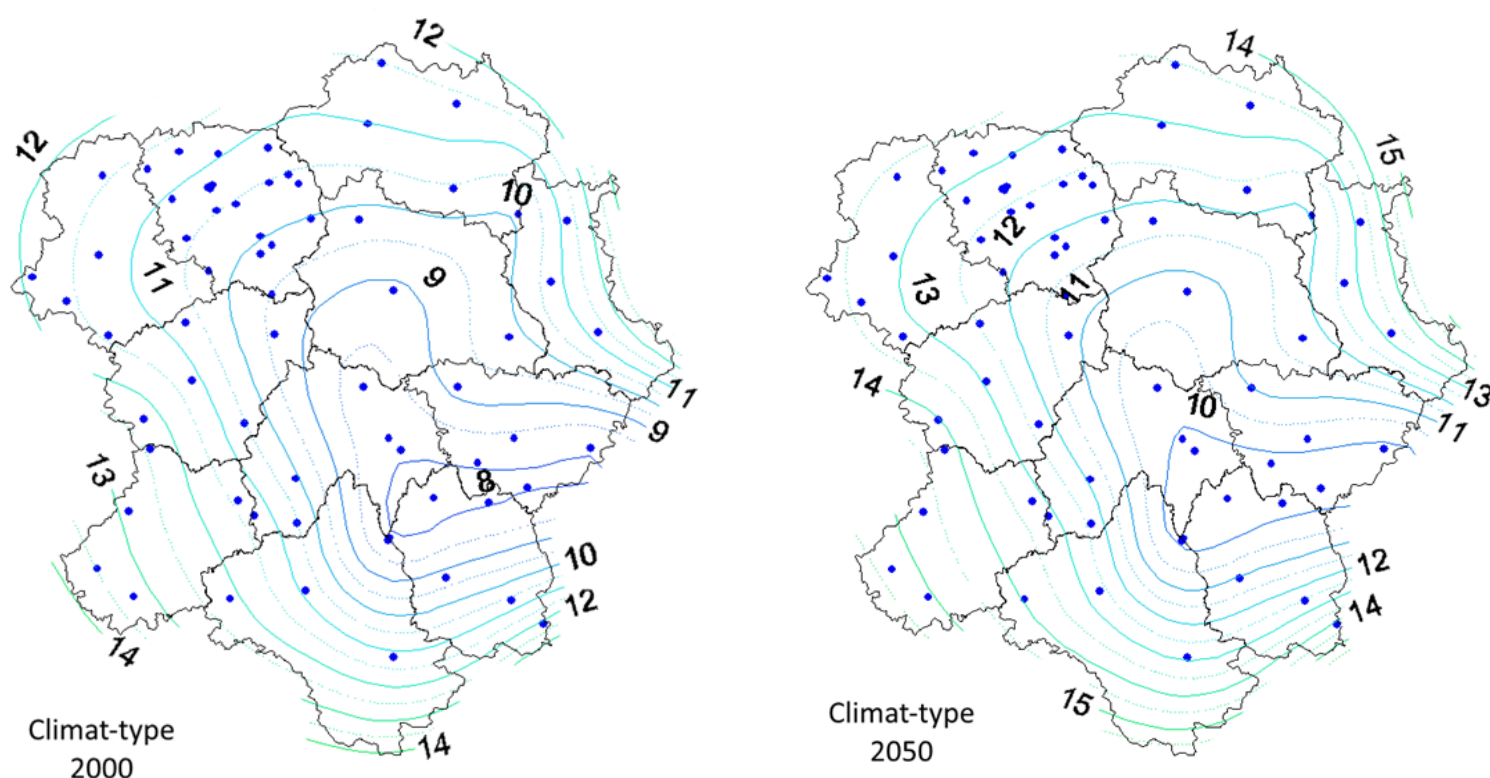


9 allée Pierre de Fermat
63170 AUBIERE
04 73 28 78 33
sidam@aura.chambagri.fr



Température annuelle moyenne sur le Massif central en 2000 et 2050

Des températures moyennes annuelles en hausse sur l'ensemble du Massif, particulièrement au printemps.



- Limites de département
- Stations météo mobilisées dans AP3C
- Isothermes (°C)

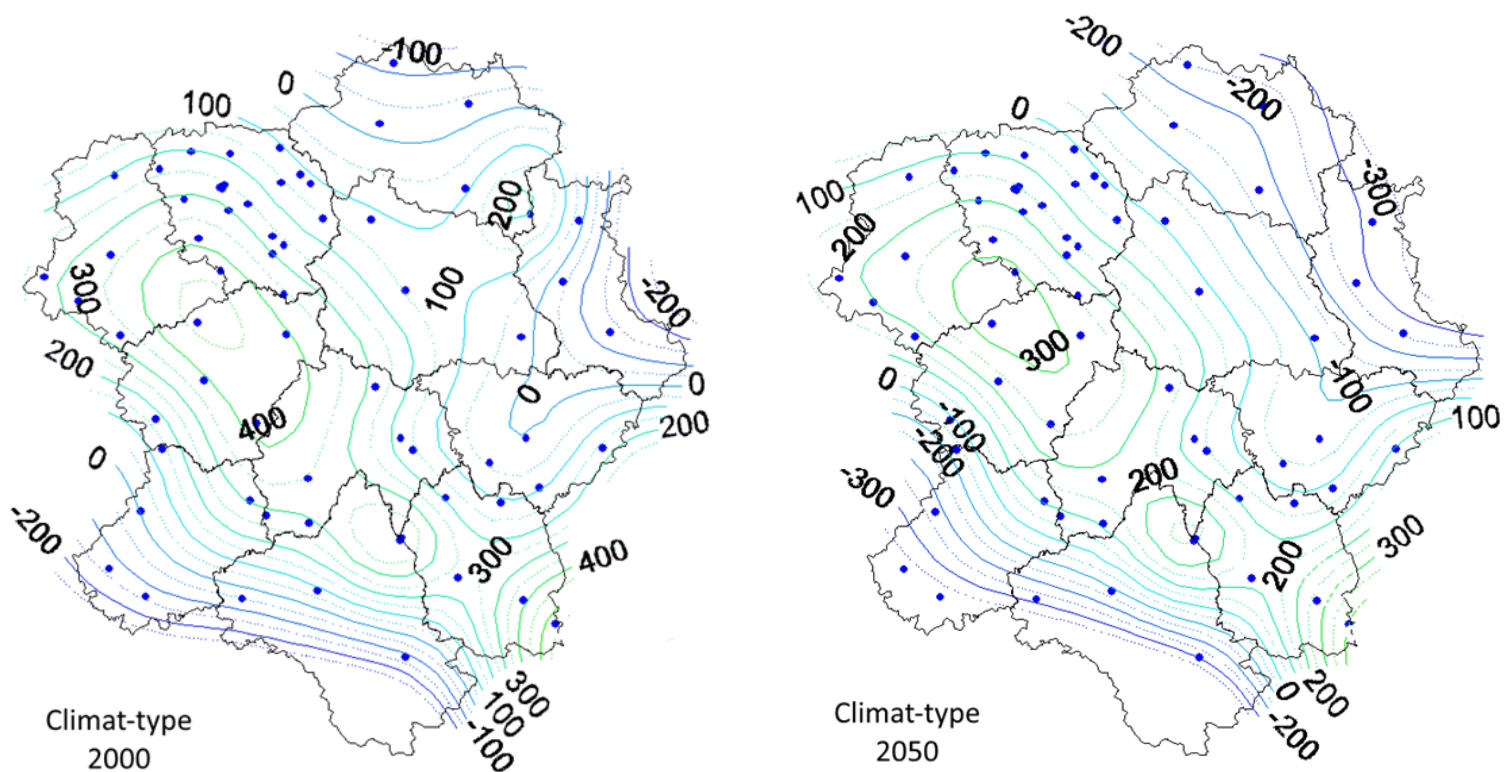
AP3C

La température moyenne annuelle augmente de 0,35 à 0,40°C/10 ans.
Au printemps cette élévation peut atteindre 0,55 C/10 ans.

NB : Ces projections ont été obtenues par le projet AP3C et font l'hypothèse très conservatrice de non-accélération jusqu'en 2050 du Changement Climatique tel qu'il est déjà réellement engagé sur le Massif central depuis 1980.

Bilan hydrique sur le Massif central en 2000 et 2050

Un bilan hydrique fortement dégradé, lié à une forte augmentation de l'Evapo-Transpiration Potentielle



- / Limites de département
- Stations météo mobilisées dans AP3C
- / Isoligne de BHP (mm)

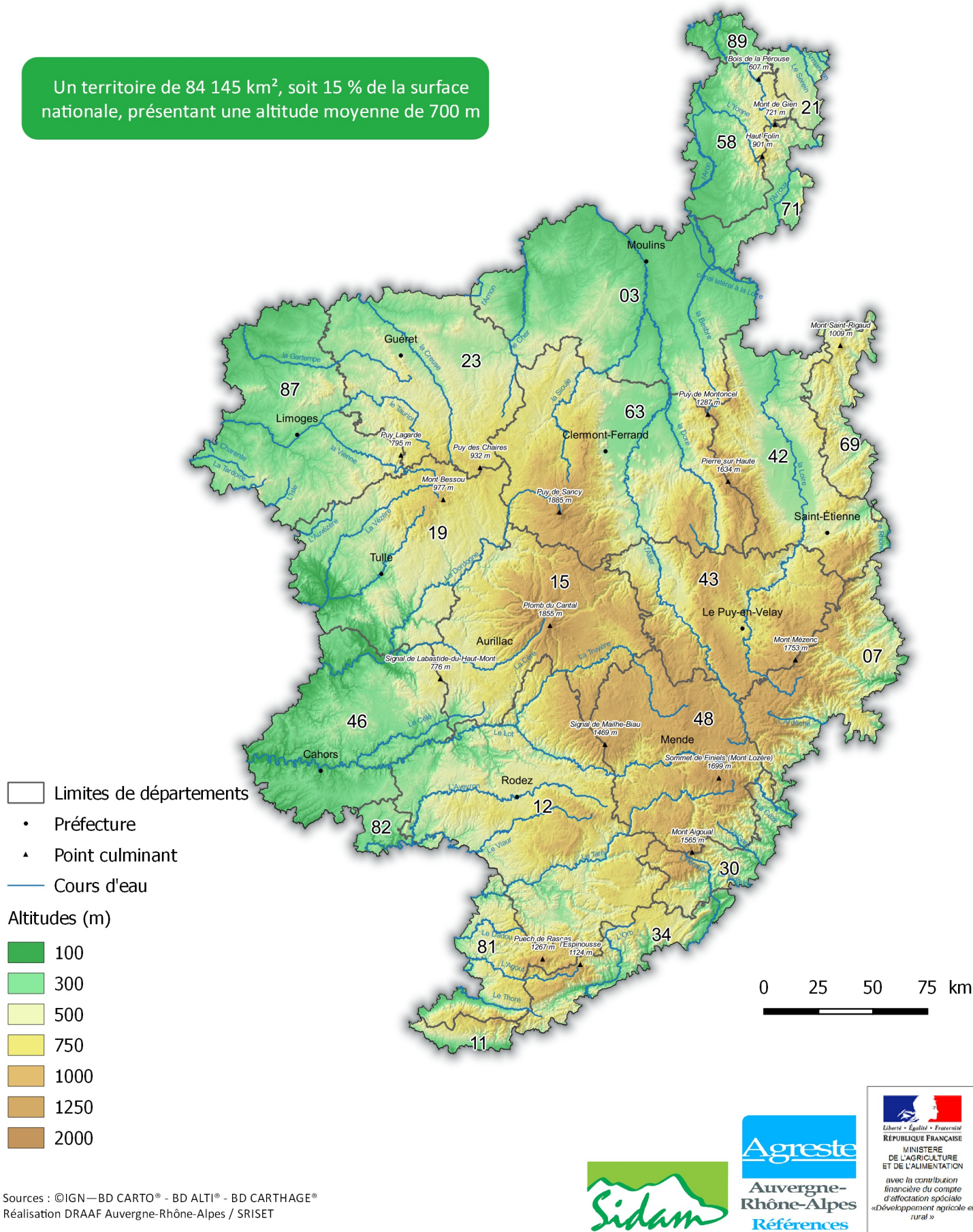
AP3C

Malgré un maintien du cumul pluviométrique, le bilan hydrique annuel sera fortement dégradé. Les dégradations les plus sévères toucheront le sud-ouest du Massif. Concernant les saisons, c'est le printemps, période stratégique pour la croissance des plantes, qui sera généralement le plus touché.

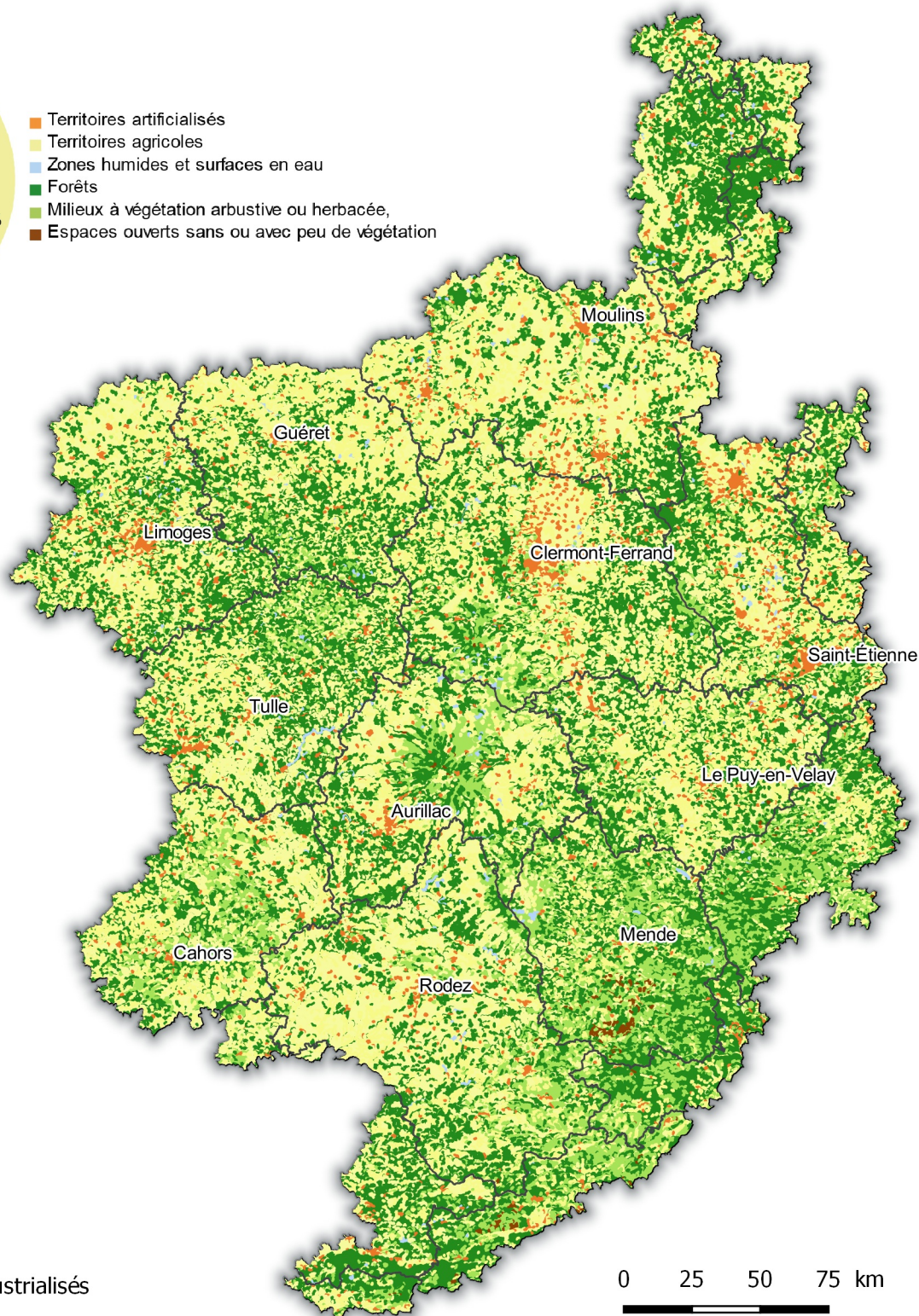
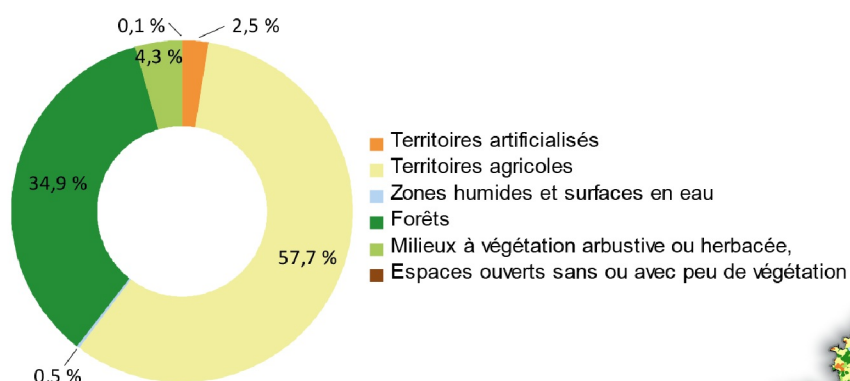
NB : Ces projections ont été obtenues par le projet AP3C et font l'hypothèse très conservatrice de non-accélération jusqu'en 2050 du Changement Climatique tel qu'il est déjà réellement engagé sur le Massif central depuis 1980.

Un relief de moyenne montagne

Un territoire de 84 145 km², soit 15 % de la surface nationale, présentant une altitude moyenne de 700 m



Occupation du sol : un massif agricole et forestier



Occupation du sol

- Territoires urbains et industrialisés
- Territoires agricoles
- Forêts
- Milieux à végétation arbustive ou herbacée
- Espaces ouverts
- Zones humides et surfaces en eau