



MéliBio

Présentatrice :
Aurélie BELLEIL (Pôle Bio Massif Central)

Avec le financement de (pour la 3^{ème} tranche) :
Dans le cadre de la
Convention MC



Autres



Mélibio : d'abord un projet (2011-2019)

ou Comment valoriser la diversité des espèces, des variétés fourragères et des pratiques culturelles en AB pour sécuriser les systèmes d'alimentation des ruminants du Massif Central



Mélibio : le projet

L'enjeu principal

Accompagner, sur le Massif Central, les éleveurs, en priorité en agriculture biologique, dans leur quête d'autonomie et de sécurisation de leurs systèmes fourragers face aux aléas, notamment climatiques.



Mélibio : le projet

Notre approche

Autonomie alimentaire : favoriser aujourd'hui et demain, l'émergence de solutions locales et leur capitalisation, en s'appuyant sur l'agroécologie et l'approche collective



=> Mêler les ressources fourragères



Mêler les savoirs <=



Mélibio : le projet

Trois grands axes d'actions :

- le repérage et l'étude des pratiques des agriculteurs ;
- un travail sur les outils ou l'organisation des acteurs (conseillers, chercheurs, agriculteurs...) pour favoriser le travail collectif et la co-construction des connaissances ;
- et enfin le développement des connaissances sur les prairies à flore variée avec, en particulier, le développement d'un outil informatique d'aide à la conception des mélanges prairiaux (Capflor®).



Mélibio : des ressources

<https://melibio.bioetclic.org/>



Mélibio : des ressources

Des travaux sur

- Les prairies à flore variée
- Les cultures fourragères annuelles
- L'adaptation au changement climatique
- La capitalisation et l'hybridation des savoirs
- Des outils pour l'animation de collectifs
- ...

De nombreux résultats, classables en 3 grandes « catégories »

- Des outils et méthodes
- Des livrables
- Une dynamique « multi-facette »
 - Multi-facettes : diverses échelles de territoire, inter-projets, multi-acteurs...



Mélibio : des ressources

 Regroupées sur un espace web




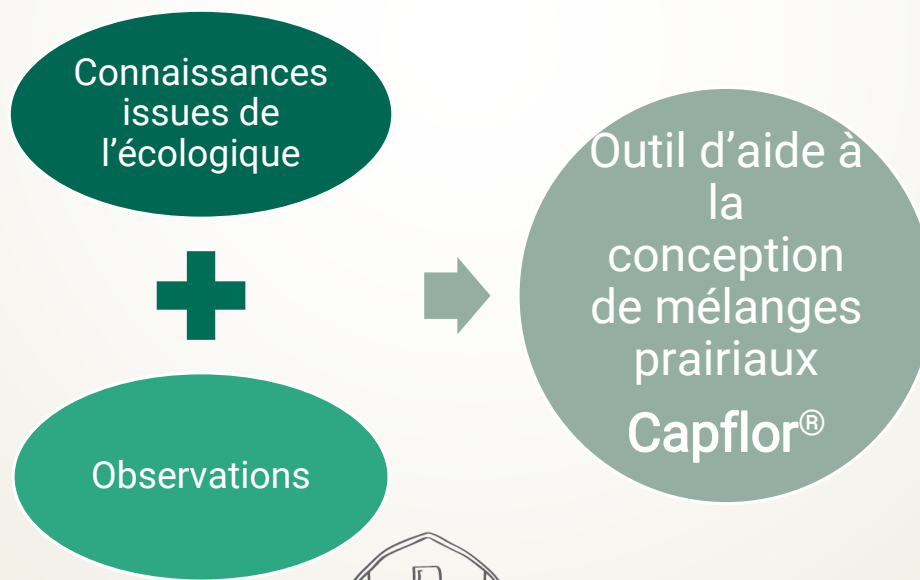
=> <https://melibio.bioetcliv.org/>



Mélibio : des ressources

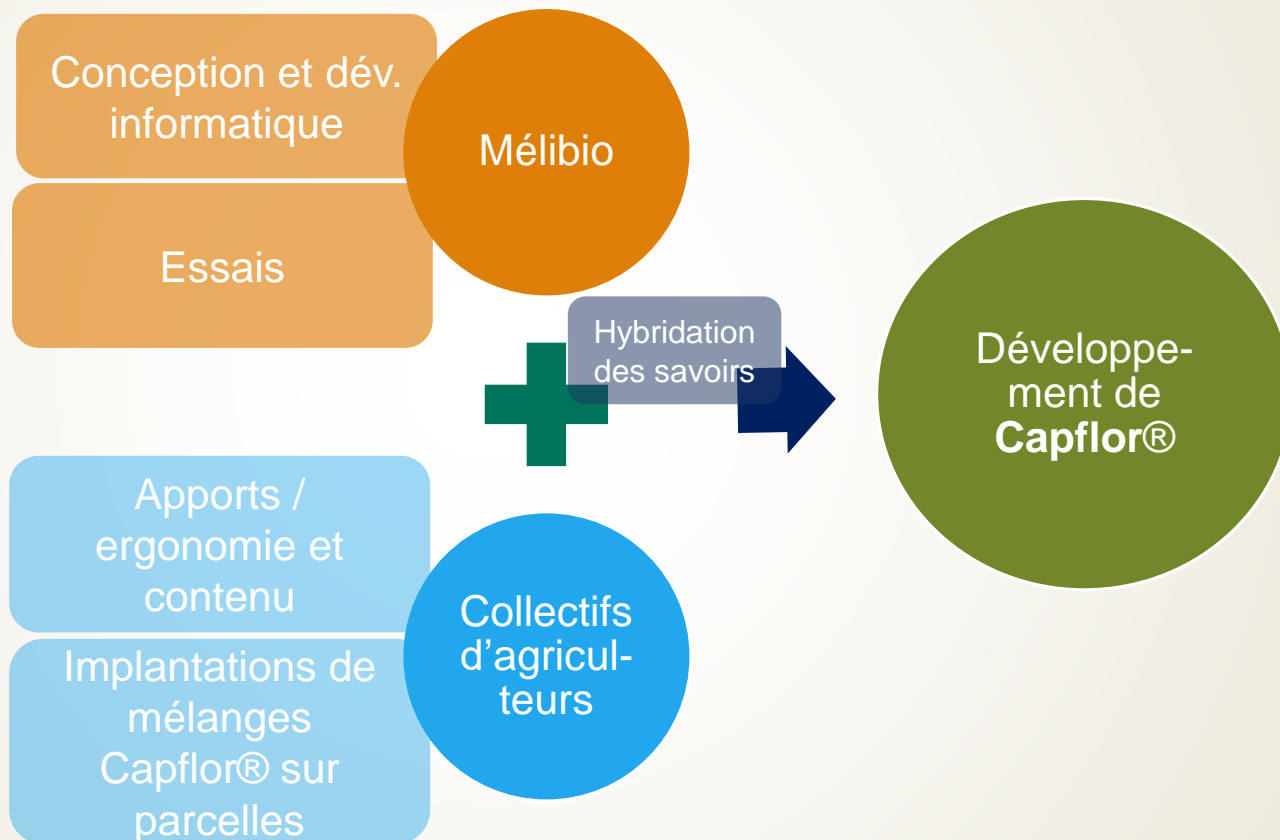
Focus sur Capflor®

 **Focus sur Capflor®** : un outil web d'aide à la conception des mélanges prairiaux « dynamiques », pour favoriser le développement de mélanges de prairies à flore variée adaptés à la diversité des conditions pédo-climatiques en France



Mélibio : des ressources

Focus sur Capflor®



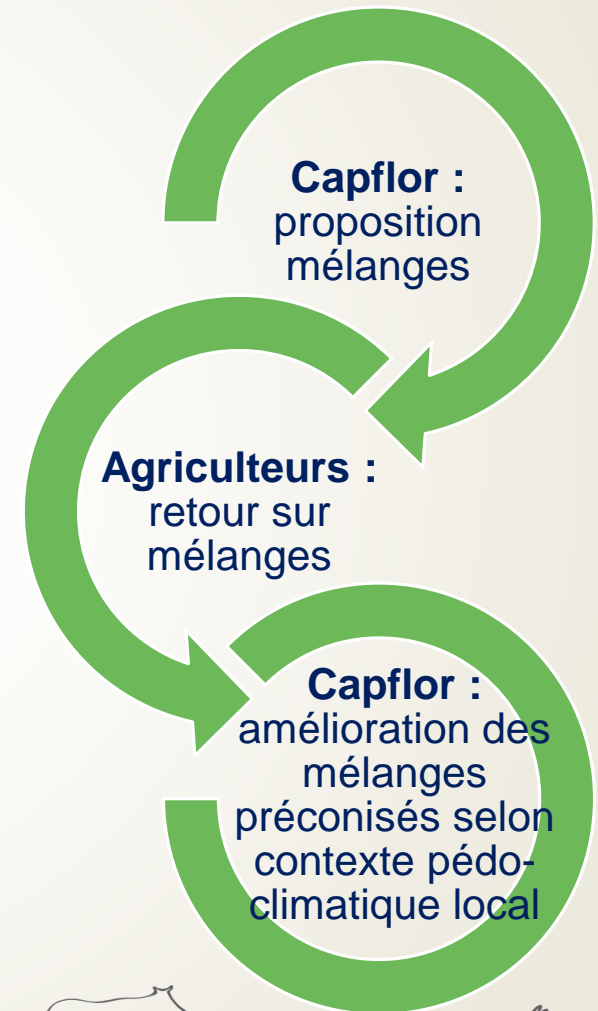
Mélibio : des ressources

Focus sur Capflor®

wh **Capflor®** : un outil rendu
« dynamique » par la possible prise en
compte de retours de terrain


wh En 2019, sur le Massif Central

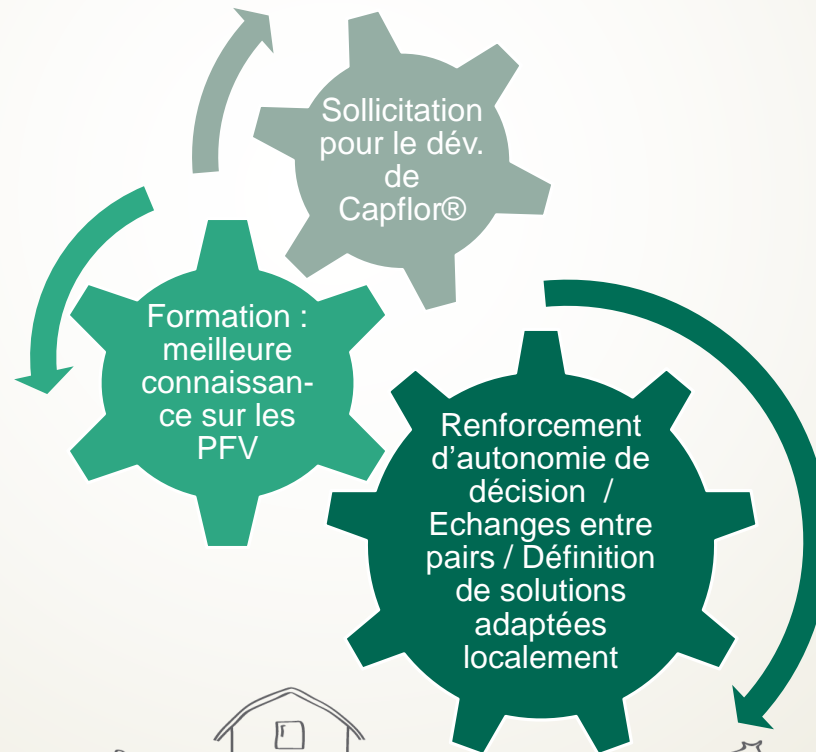
- **13 collectifs** d'utilisateurs ou intéressés par Capflor sur 7 dép. du Massif Central
- De l'ordre de **1600 hectares** de parcelles Capflor® en lien avec ces collectifs
- **Une diversité d'acteurs impliqués** : GIEE, GAB, CIVAM, Chambres, lycées...



Mélibio : des ressources

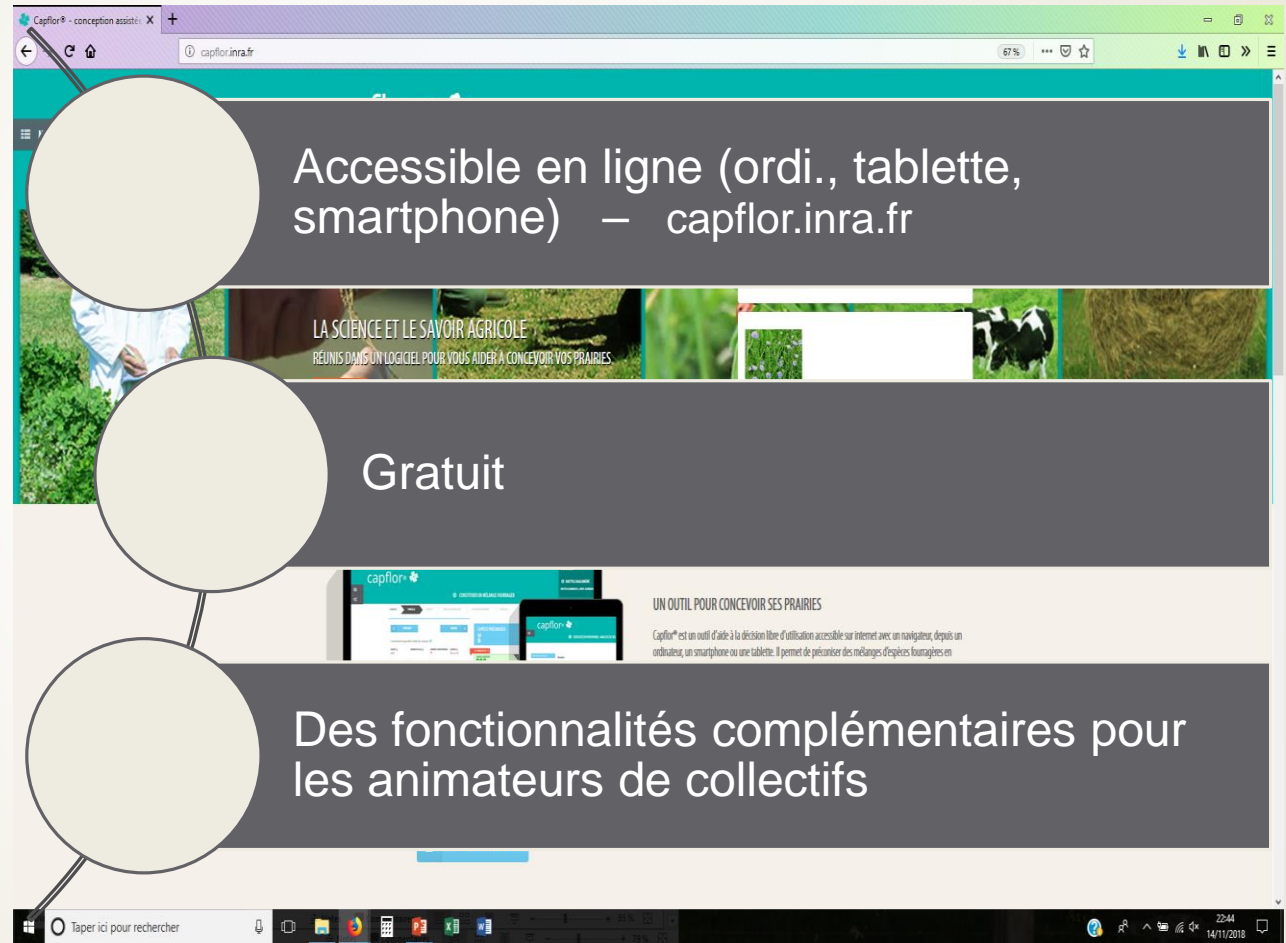
Focus sur Capflor®

 **Capflor®** : c'est donc, aussi, une forte dynamique en lien avec le développement des collectifs d'utilisateurs



Mélibio : des ressources

Focus sur Capflor®



Mélibio : et aujourd'hui, une dynamique collective

Le Réseau Mélibio



Mélibio : le Réseau

wh A partir des acquis de Mélibio, un réseau de coopération sur l'autonomie, notamment alimentaire, des élevages (pas que bio) à l'échelle du Massif Central pour...

- Les conseillers, chercheurs, enseignants, animateurs de collectifs, acteurs du monde de l'entreprise, GIEE,...
- Echanger et capitaliser des expériences
- Développer et mettre à disposition des outils partagés
- Développer des actions collectives
- Apporter des ressources et des compétences aux acteurs développeurs de solutions au niveau local
- Appuyer les dynamiques locales dans leur diversité
- ...





Contact

Aurélie BELLEIL (Pôle Bio Massif Central)

abelleil.polebio@gmail.com

Tél. : 04.73.98.69.56

<https://melibio.bioetclic.org/>

Avec le financement de (pour la 3^{ème} tranche) :
Dans le cadre de la
Convention MC



Autres

